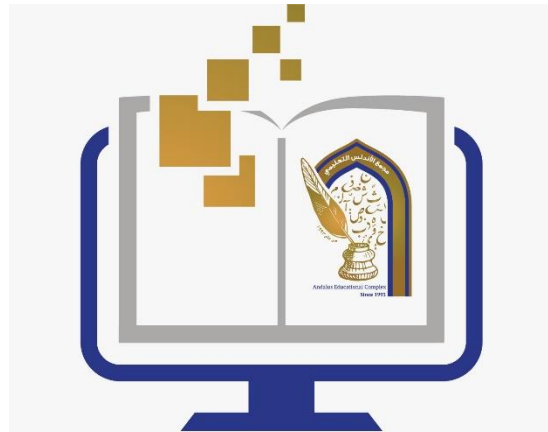


العام الأكاديمي 2025/2024

منتصف الفصل الدراسي الثاني



الحوسبة وتكنولوجيا المعلومات  
مجمع الأندلس التعليمي المرحلة الابتدائية

أوراق العمل الإثرائية

مادة الحوسبة وتكنولوجيا المعلومات

الصف الرابع الابتدائي

اسم الطالب	_____
الصف والشعبة	_____

السؤال الأول: ضع علامة (√) أمام العبارة الصحيحة وعلامة (X) أمام العبارة الخطأ:

- 1- يمكننا العثور على تعريف كلمة ما من خلال البحث في محرك البحث Google. ( √ )
- 2- من أنواع التراخيص للبرامج تشمل برنامج مجاني وبرنامج مدفوع. ( √ )
- 3- يمكن إضافة المواقع التي تزورها كثيرا الي مواقع مفضلة ( √ )
- 4- برنامج WORD PAD هو مواقع ويب تساعدنا في العثور على المعلومات. ( X )
- 5- يوجد العديد من محركات البحث على الإنترنت مثل برنامج TEAMS. ( X )
- 6- خدمة Google Translate هي ترجمة مجانية للغة واحدة فقط. ( X )
- 7- التواصل غير المتزامن يتطلب تواجد المرسل والمستقبل متصلين في نفس اللحظة. ( X )
- 8- تعتبر رسائل البريد الالكتروني من أدوات التواصل المتزامن. ( X )
- 9- 1234Mhhh تعتبر كلمة مرور قوية. ( X )
- 10- من أمثلة على التواصل المتزامن رسائل بريد العادي. ( X )
- 11- @Wut/2017 تعتبر كلمة مرور قوية. ( √ )
- 12- من خصائص إنشاء كلمة مرور قوية تحتوي على أرقام فقط. ( X )
- 13- يمكنك إثراء وشرح الشريحة بإضافة مقطع صوتي ومقطع فيديو. ( √ )
- 14- لإضافة مقطع يمكنك استخدام تبويب Home. ( X )
- 15- من عوامل نجاح العروض التقديمية استخدم نوعًا محددًا من الخطوط. ( √ )

السؤال الثاني اختر الإجابة الصحيحة:

1	مثال على التواصل الغير متزامن .....
(a)	رسائل البريد الإلكتروني.
(b)	إجراء مكالمات فيديو.
(c)	إجراء مكالمات صوتية.
(d)	اتصال مباشر.

2	من خصائص إنشاء كلمة مرور قوية:
(a)	تحتوي على أرقام فقط.
(b)	كلمة المرور هي نفسها اسم المستخدم.
(c)	استخدام الكلمات الشائعة.
(d)	تحتوي على حروف كبيرة أو صغيرة وأرقام ورموز

3	يعتبر ..... أداة تواصل غير متزامنة لإرسال الرسائل الالكترونية.
(a)	مكالمة الفيديو.
(b)	البريد الإلكتروني.
(c)	البريد العادي.
(d)	مكالمة صوتية.

4	omar@2017 تعتبر كلمة مرور:
(a)	قوية.
(b)	متوسطة.
(c)	ضعيفة.
(d)	قديمة.

5	برنامج يمكن لأي شخص استخدامه بدون مقابل .....
(a)	البرنامج المدفوع.
(b)	البرنامج المجاني.
(c)	برنامج لشراء رخصة لاستخدامه.
(d)	برامج مستعمله.

6	إرسال رسائل قصيرة عبر الواتس اب هو مثال على:
(a)	أدوات التواصل المتزامن
(b)	أدوات التواصل الغير متزامن
(c)	منافذ التوصيل
(d)	محركات البحث

7	برنامج Messenger هو تطبيق للتواصل تابع لشركة:
(a)	Google
(b)	الصور
(c)	Facebook
(d)	Sony

8	أثناء إعداد العرض التقديمي يجب .....
(a)	استخدام أسطر قليلة
(b)	استخدام خلفية مناسبة
(c)	استخدام نوع معين من الخطوط
(d)	جميع ما سبق

9	..... هي خدمة متوفرة عبر الإنترنت للتواصل بشكل فوري.
(a)	YouTube
(b)	Paint
(c)	الرسائل الفورية
(d)	المدونات

10	..... يجب أن تحتوي على أحرف ورموز وأرقام.
(a)	كلمة المرور القوية
(b)	رقم الجوال
(c)	الاسم الشخصي
(d)	كلمة المرور الضعيفة

11	هي تقييم دقة وضوح الإخراج الصوتي من جهاز إلكتروني.
(a)	جودة الصوت.
(b)	تغيير حجم الفيديو.
(c)	حفظ العرض التقديمي.
(d)	العناصر داخل الشريحة.

12	هي تقييم درجة دقة وضوح عرض الصور في الفيديو.
(a)	البريد الإلكتروني.
(b)	المفضلة.
(c)	ترجمة النصوص.
(d)	جودة الفيديو.

13	يمكنك إثراء وشرح الشريحة بإضافة.
(a)	فتح برنامج word.
(b)	مقطع صوتي ومقطع فيديو.
(c)	مجلد.
(d)	شريط البحث.

14	لإضافة مقطع صوتي يمكنك استخدام تبويب.
(a)	إعادة التوجيه.
(b)	إرسال للجميع.
(c)	إدراج.
(d)	الرسائل.

15	تعتمد جودة الصوت والفيديو على.
(a)	المعدات المستخدمة في تسجيل مقاطع الصوت والفيديو.
(b)	كلمة المرور القوية.
(c)	نوع جهاز الحاسوب.
(d)	البريد الإلكتروني.

16	من عوامل نجاح العروض التقديمية.
(a)	أن تغير حجم الملف.
(b)	أن تتفق مع اهداف موضوع العرض.
(c)	أن تعمل مجلد خاص.
(d)	نستخدم محرك البحث.

17	أن تكون مدة العرض مناسبة بما يكفي لإبقاء المشاهدين مندمجين.
(a)	تعتبر من عوامل نجاح عروض الوسائط المتعددة.
(b)	تعتبر من كلمات المرور الضعيفة.
(c)	تعتبر من خصائص فتح البريد الإلكتروني.
(d)	تعتبر من الرسومات في جهاز الحاسوب.

18	من عوامل نجاح عروض الوسائط المتعددة.
(a)	أن تكون لا تتناسب مع الفئة المستهدفة من المشاهدين.
(b)	أن تكون تحتوي على برنامج word.
(c)	أن تتناسب مع الفئة المستهدفة من المشاهدين.
(d)	عمل نسخ مكرر.

19	للانتقال إلى الشريحة التالية اضغط.
(a)	.Enter
(b)	رقم 8.
(c)	.Backspace
(d)	رقم 5.

20	يوجد العديد من محركات البحث على الإنترنت مثل:
(a)	برنامج TEAMS.
(b)	برنامج WORD.
(c)	برنامج ال POWER POINT.
(d)	و Bing و google.

21	أنواع التراخيص للبرامج تشمل
(a)	برنامج مجاني وبرنامج مدفوع.
(b)	برنامج مجاني فقط.
(c)	برنامج مدفوع فقط.
(d)	برنامج تجريبي.

22	mhhh تعتبر كلمة مرور:
(a)	قوية.
(b)	متوسطة.
(c)	ضعيفة.
(d)	قديمة.

### السؤال الرابع: أكمل العبارات الآتية بالإجابة الصحيحة من الكلمات التالية:

المفيدة	تقديم	المواقع	WhatsApp	الشائعة
---------	-------	---------	----------	---------

1- يعتبر **WhatsApp** وسيلة التواصل الغير متزامن من خلال الإنترنت.

2- يجب أن تكون مدة **تقديم** مناسبة أثناء تقديم العرض التقديمي.

3- لاستخدام كلمة مرور قوية عليك تجنب الكلمات **الشائعة**

4- في مرحلة تقديم العرض اظهر المعلومات **المفيدة** فقط.

5- يمكن إضافة **المواقع** التي تزورها كثيرا الي مواقع مفضلة.

**السؤال الخامس: أجب عن الأسئلة التالية:**

1- اذكر اثنين من أدوات التواصل؟

• WhatsApp

• Messenger

2- اذكر اثنين من إرشادات العرض التقديمي الناجح؟

• استخدم خلفية مناسبة لموضوع العرض

• اجعل عرضك التقديمي قصيرا وموجهاً